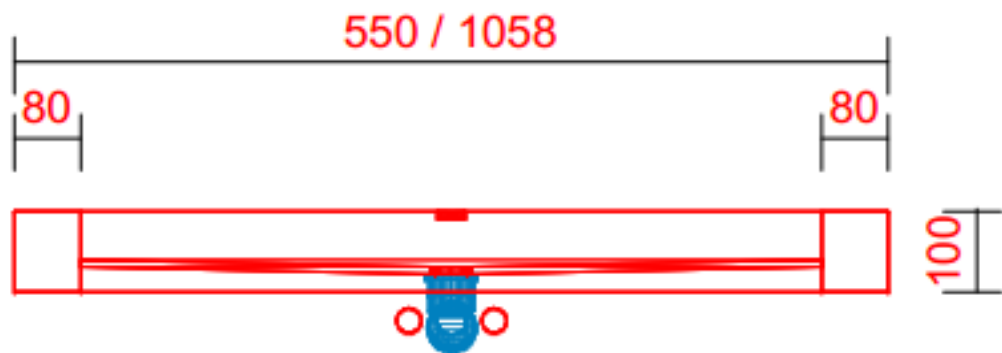
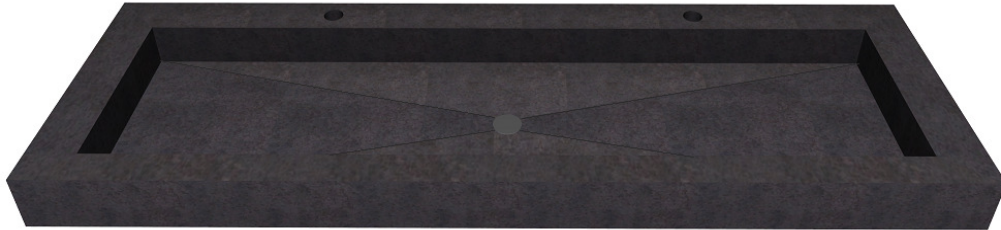


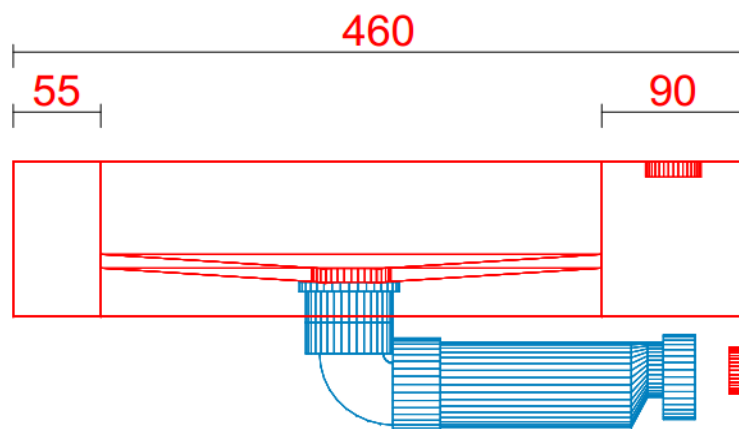


Maatschetsen

AD\_SB\_WTB



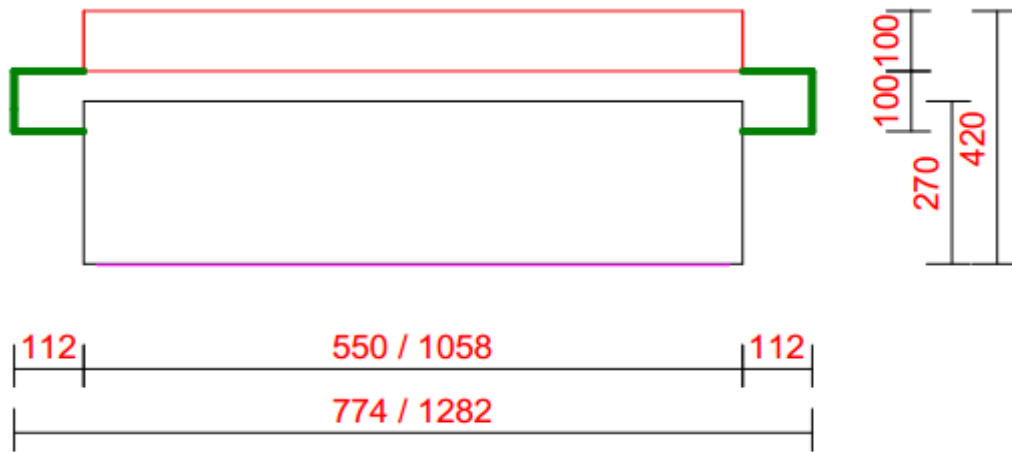
VOOR-AANZICHT



ZIJ-AANZICHT

\* Onderzijde van bak is aan voorzijde 60mm dicht. (deze komt in zicht)

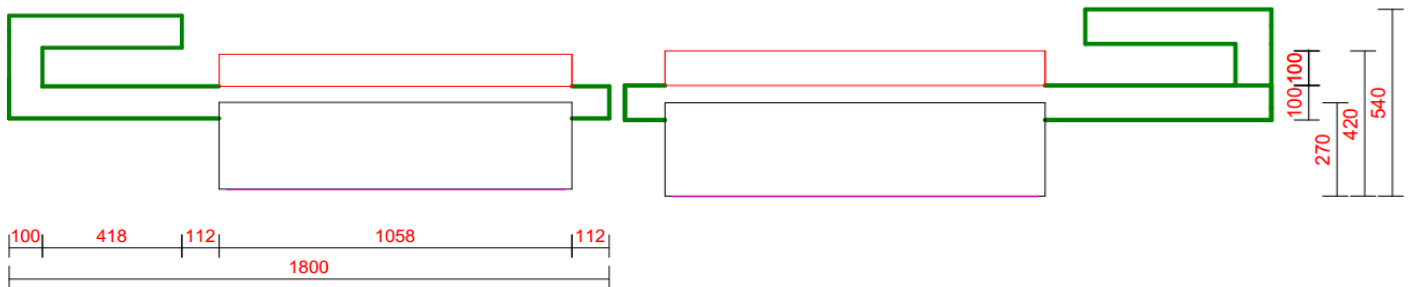
AD\_SB\_WM 77 / 128



WASTAFEL VOOR-AANZICHT

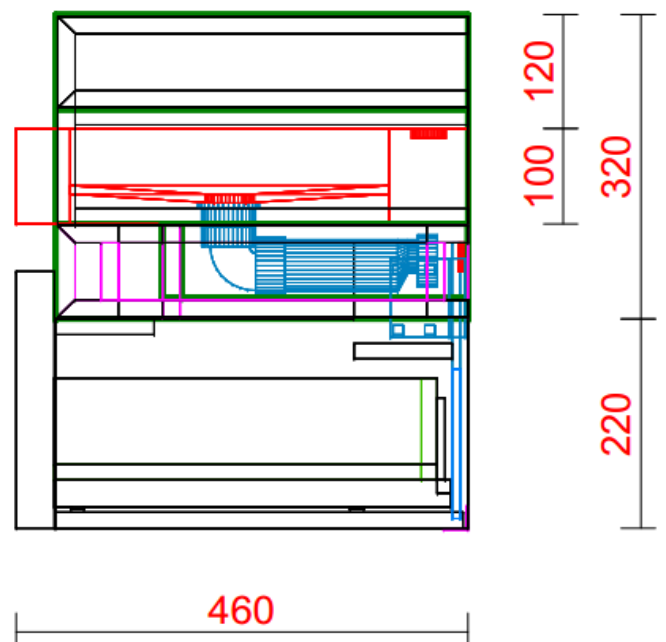
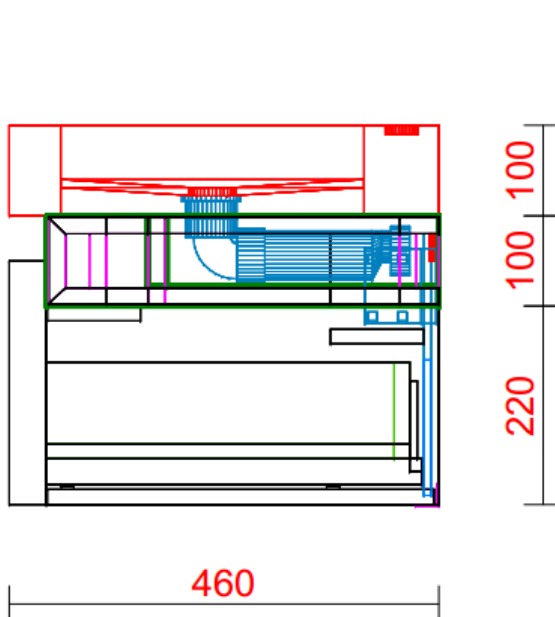
AD\_SB\_WM 180 \_L

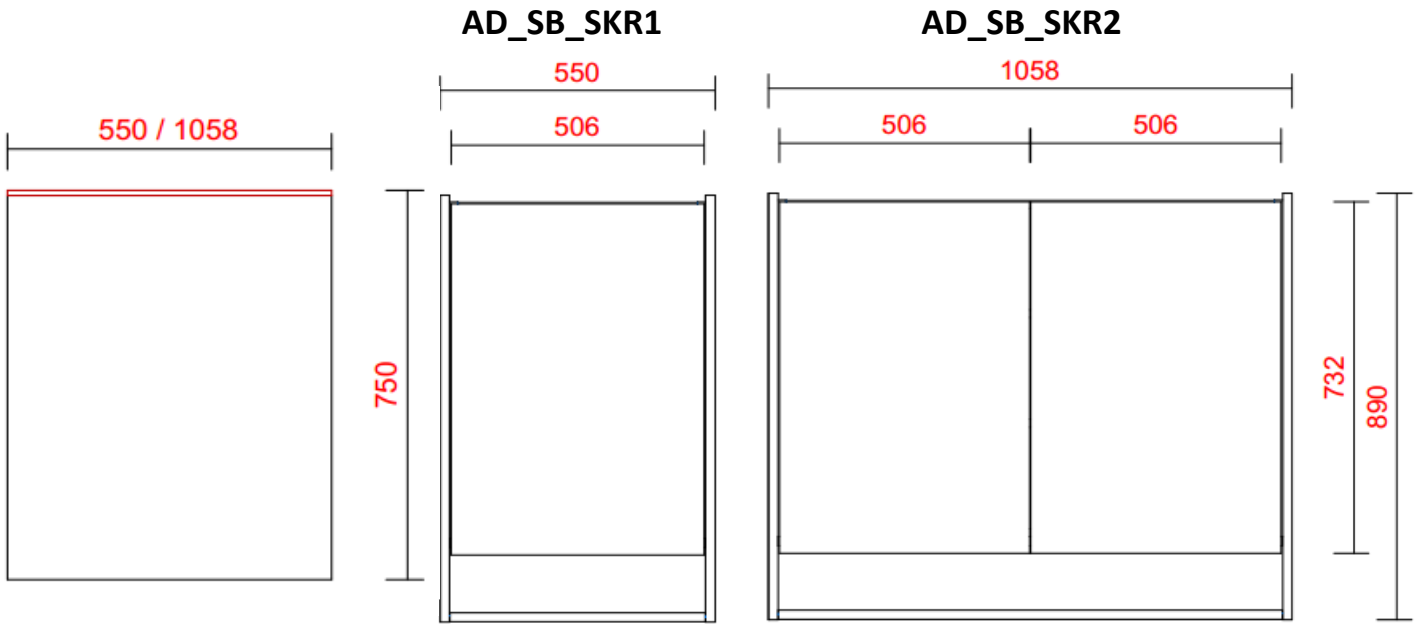
AD\_SB\_WM 180 \_R



WASTAFEL VOOR-AANZICHT LINKS

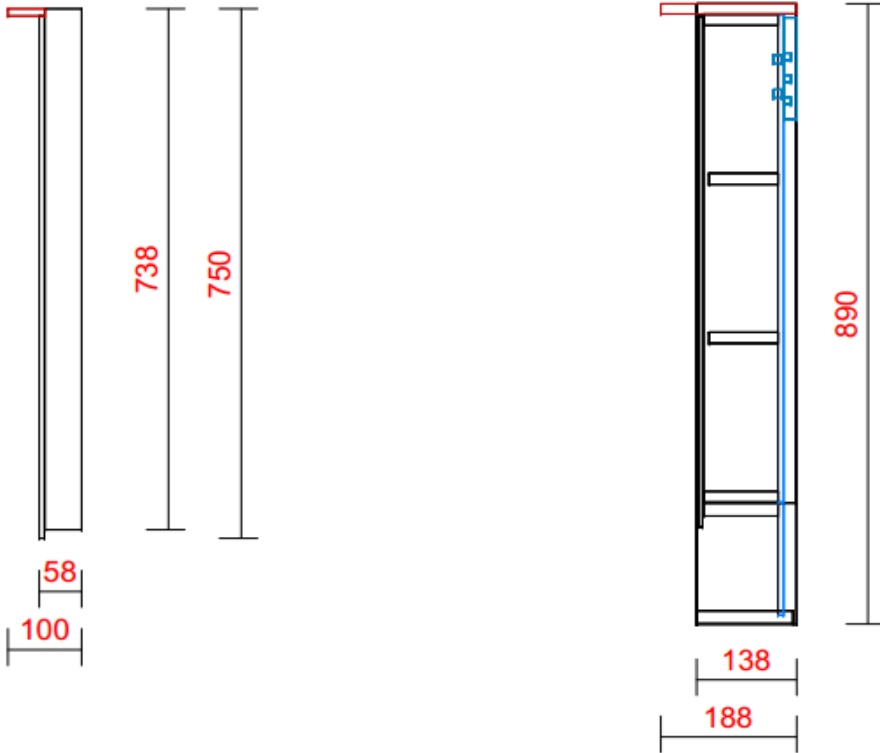
WASTAFEL VOOR-AANZICHT RECHTS





VOOR-AANZICHT SPIEGEL

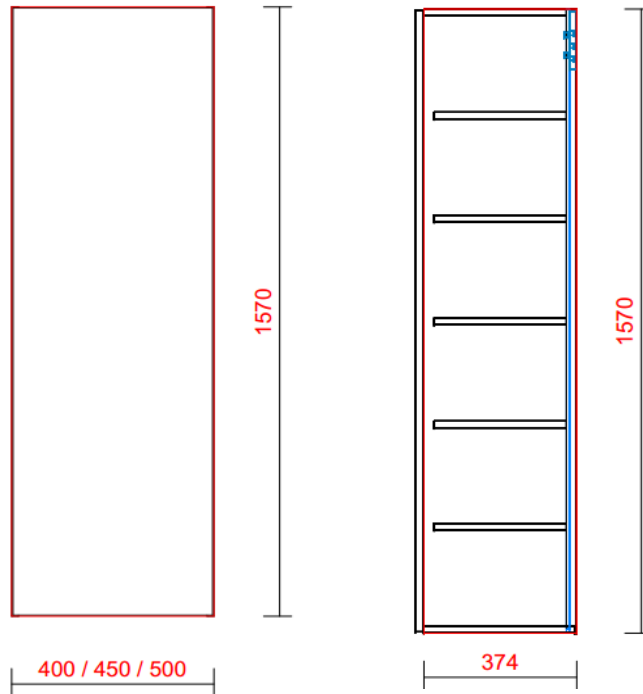
VOOR-AANZICHT SPIEGELKAST MET REGAAL



ZIJ-AANZICHT SPIEGEL

ZIJ-AANZICHT SPIEGELKAST MET REGAAL

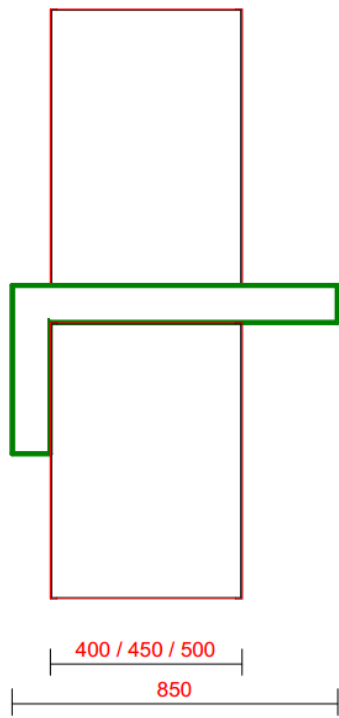
## AD\_SB\_KK40/45/50



VOOR-AANZICHT KOLOMKAST

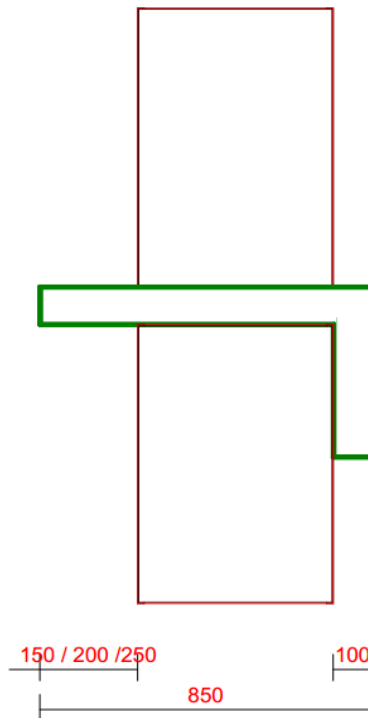
ZIJ-AANZICHT KOLOMKAST

## AD\_SB\_KKS40/45/50L



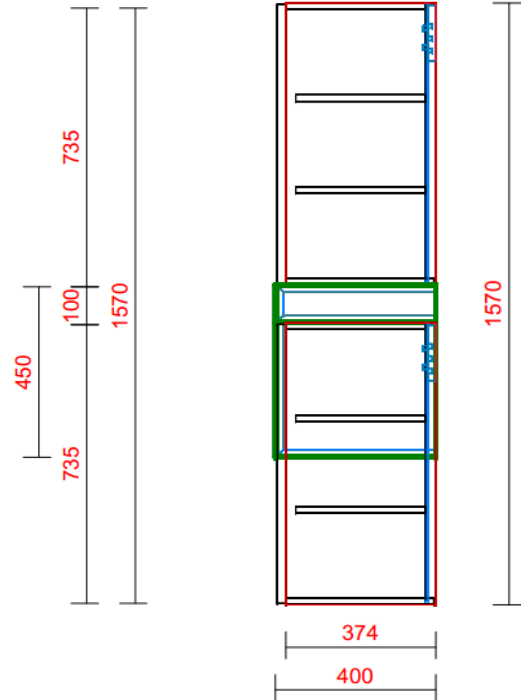
VOOR-AANZICHT KOLOMKAST LINKS

## AD\_SB\_KKS40/45/50R



VOOR-AANZICHT KOLOMKAST RECHTS

## AD\_SB\_KKS40/45/50



ZIJ-AANZICHT KOLOMKAST MET ELEMENT

# SPITSBERGEN MAATSCHETS A

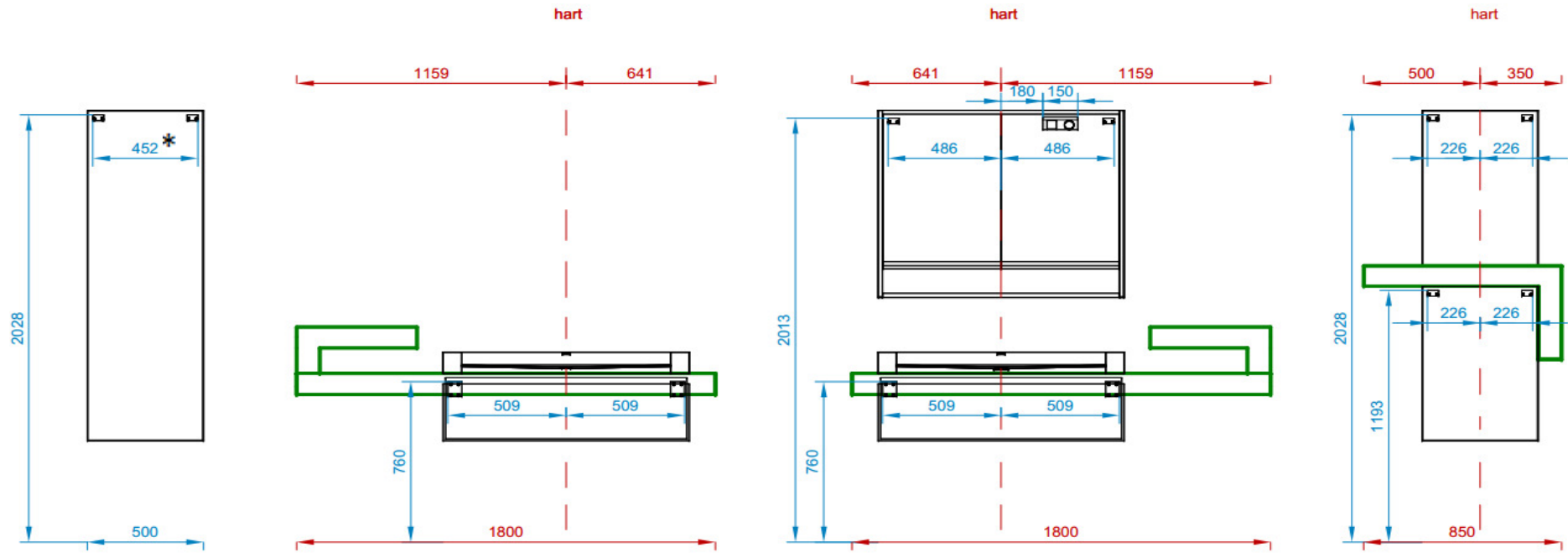
Uitgaande van bladhoogte 900mm.

Wanneer men hiervan afwijkt, dient men hiermee rekening te houden en door te berekenen.

\* Afmetingen zijn gebaseerd op kastbreedte 500mm

Kast 450mm:  $452 - 50 = 402\text{mm}$

Kast 400mm:  $452 - 100 = 352\text{mm}$

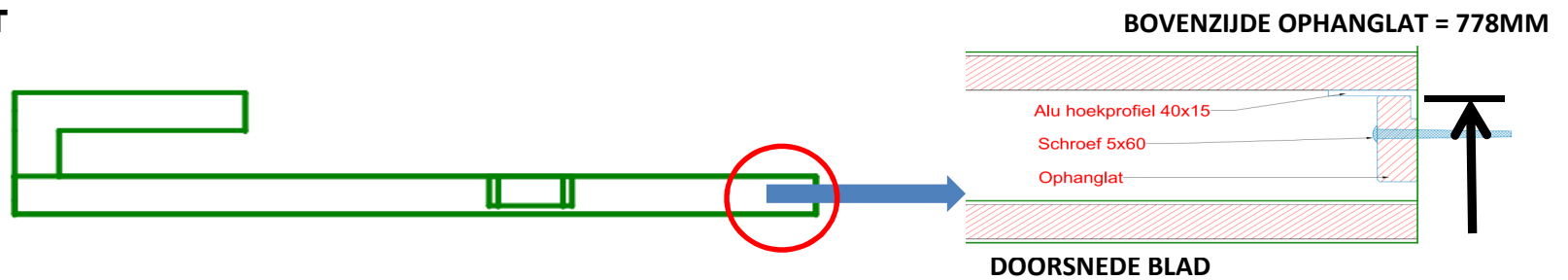


UITVOERING: LINKS

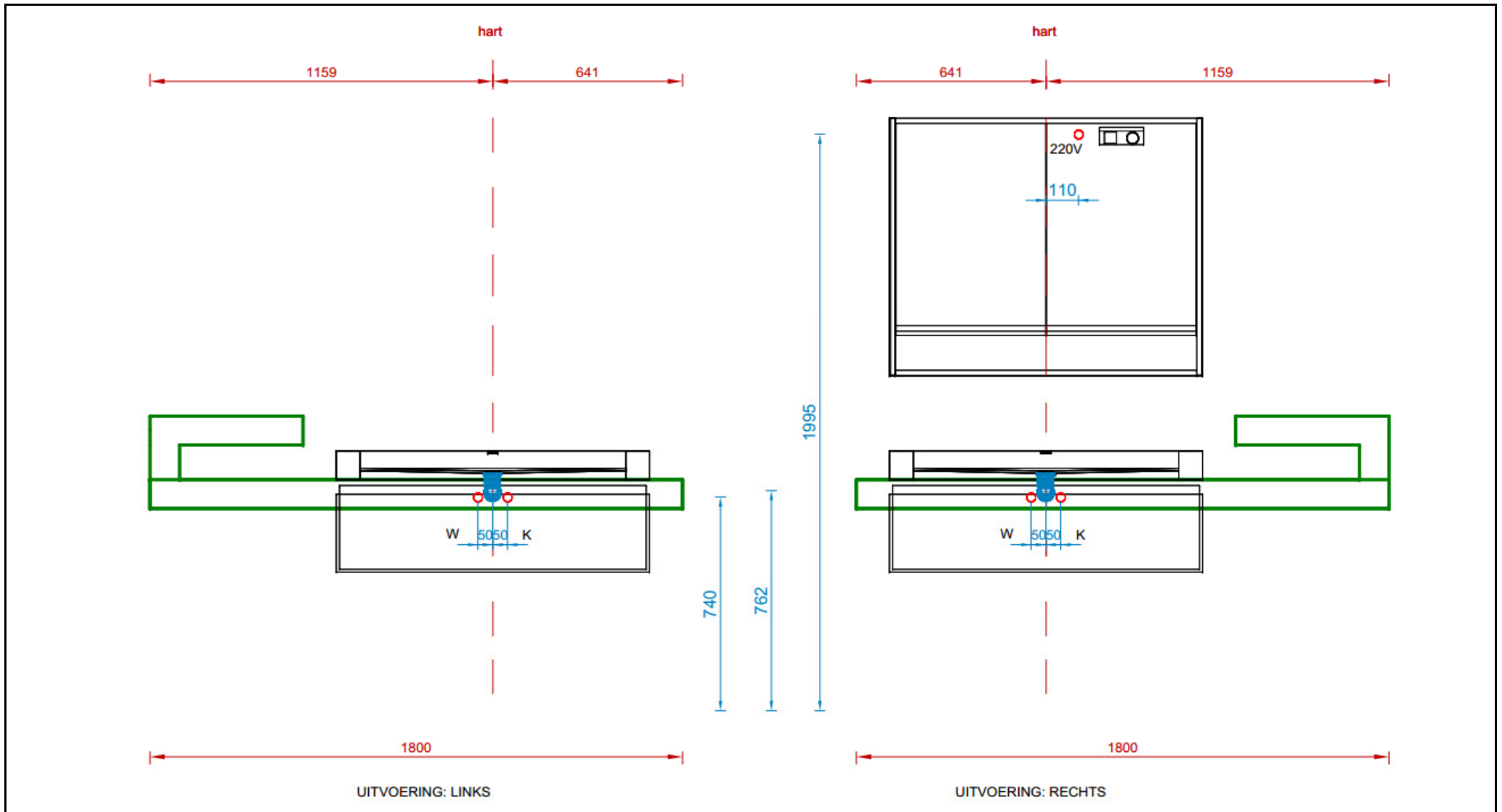
UITVOERING: RECHTS

UITVOERING: RECHTS

## DETAIL OPHANGLAT



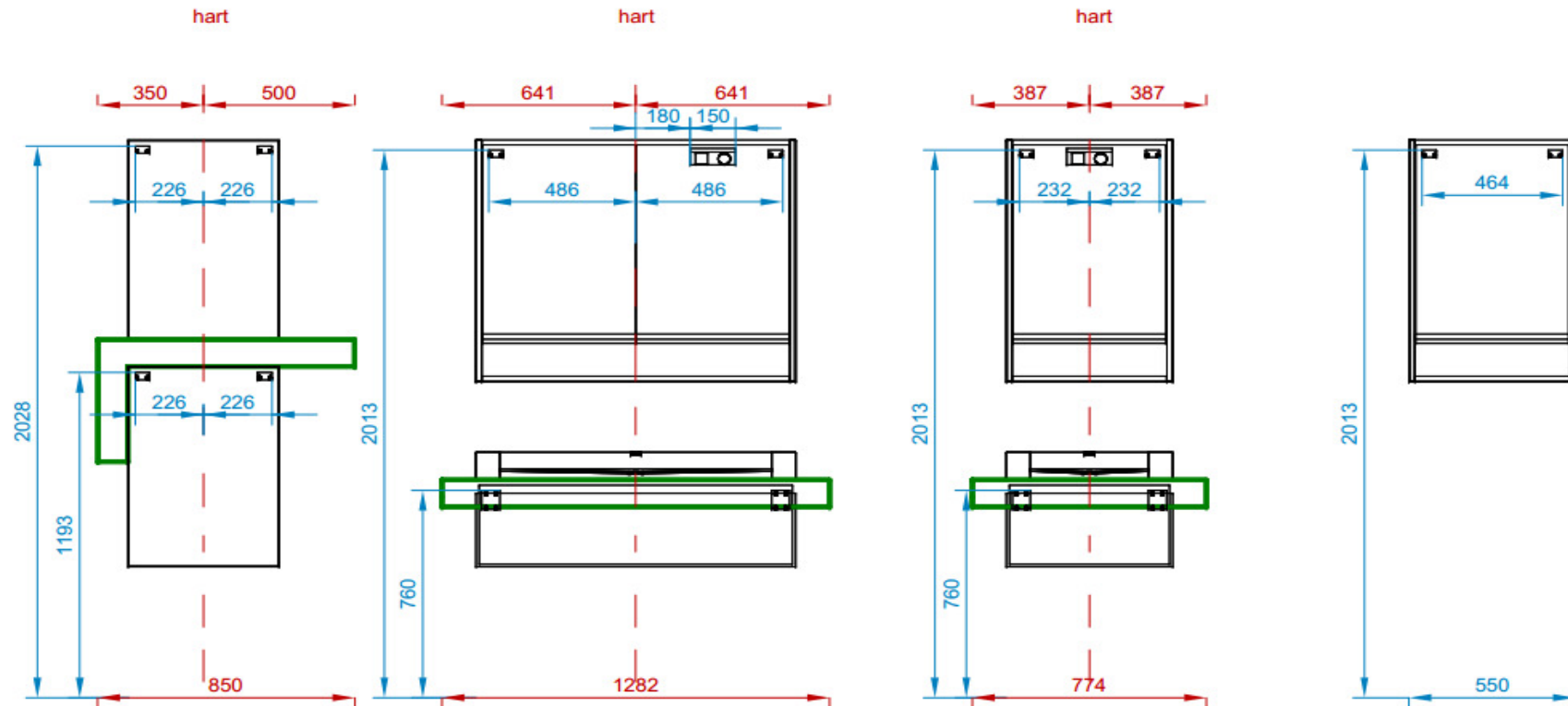
# Spitsbergen water- en electra voorschriften



## SPITSBERGEN MAATSCHETS B

Uitgaande van bladhoogte 900mm.

Wanneer men hiervan afwijkt, dient men hiermee rekening te houden en door te berekenen.



UITVOERING: LINKS



# Spitsbergen water- en electra voorschriften

